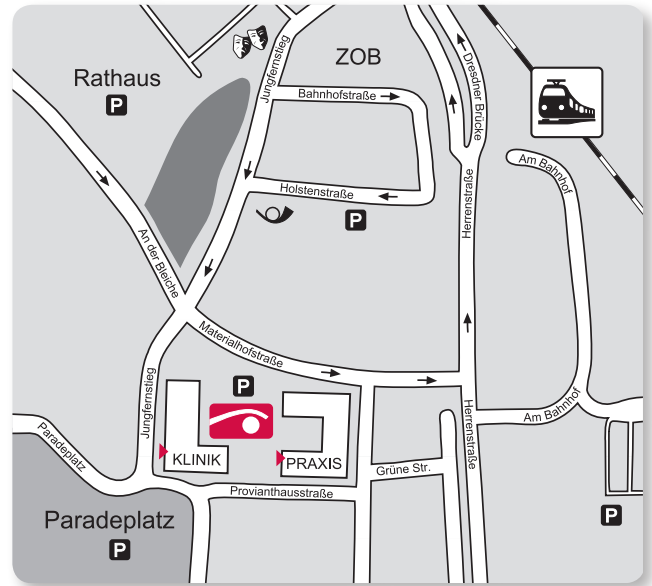


**IHR BEHANDLUNGSTERMIN IN DER PRAXIS IM PROVIANTHAUS:**

am \_\_\_\_\_  
 den \_\_\_\_\_  
 um \_\_\_\_\_

- Bitte planen Sie ca. 1 Stunde für die Behandlung ein.
- Am Behandlungstag bitte nicht die Augen schminken.
- Alle Augentropfen wie gewohnt anwenden.

**So finden Sie zu uns:**



10-2021

www.vierC-design.de

Qualitätszertifizierung nach DIN EN ISO 9001



KLINIK • OP  
 Jungfernstieg 25  
 PRAXIS MVZ  
 Proviathanhausstraße 9  
 24768 Rendsburg  
**fon 04331 - 5 90 20**  
 termin@augenlinik-rd.de

AUGENKLINIK   
 RENDSBURG

AUGENKLINIK   
 RENDSBURG



**Trockene Augen**

LipiFlow®-Behandlung bei Meibom-Drüsen-Dysfunktion

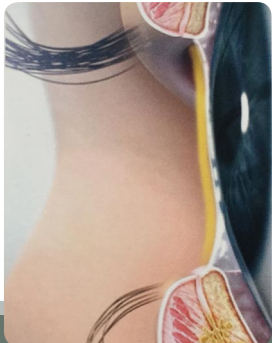
### Was ist Meibom-Drüsen-Dysfunktion?

Die Meibom-Drüsen-Dysfunktion - kurz MDD - kann die Ursache für Ihre trockenen Augen sein, also der Auslöser für Brennen, Jucken und Rötung Ihrer Augen.

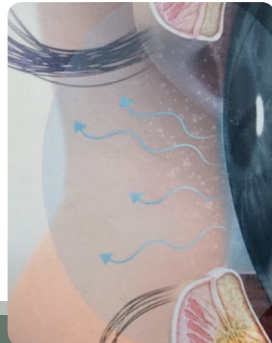
MDD entsteht durch eine Beeinträchtigung der Funktion und/oder der Struktur der Meibom-Drüsen im Augenlid, die für die Bildung der schützenden öligen Fettschicht des Tränenfilms verantwortlich sind. Diese ölige Fettschicht schützt die Augenoberfläche vor Krankheiten und verhindert, dass der wässrige Anteil der Tränen bei geöffnetem Auge verdunstet. Ohne diese ölige Schicht werden unsere Augen anfälliger für negative Einflüsse, die durch Klimaanlage, Computernutzung, Lesen und andere tägliche Aktivitäten verursacht werden und langfristig unsere Augen- gesundheit beeinträchtigen können.

MDD betrifft 86 % der Menschen mit trockenen Augen und ist behandelbar.

*Wasserschicht wird geschützt durch Fettschicht*



*Verdunstung von Wasser bei fehlender Fettschicht*



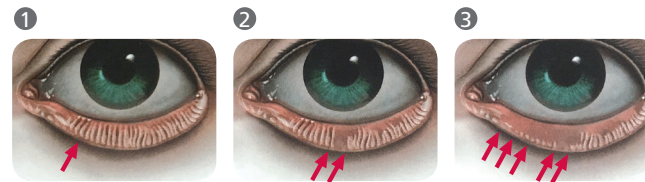
Zur Untersuchung des Zustands der Meibom-Drüsen und zur Feststellung von MDD werden Funktion und Struktur der Meibom-Drüsen beurteilt.

### Drüsenfunktion

Bei der Funktionsbeurteilung wird ermittelt, wie die Drüsen auf leichten Druck, ähnlich einem bewussten Blinzeln, reagieren. Es wird beobachtet, ob sich kleine Öltröpfchen an der Lidkante zeigen. Das für die Aufrechterhaltung der Drüsenfunktion wichtige Blinzeln wird untersucht, indem die Vollständigkeit der einzelnen Lidschläge überprüft wird.

### Drüsenstruktur

Die Struktur der Drüsen wird mittels eines hochauflösenden bildgebenden Verfahrens (Meibographie) untersucht. Hierdurch können sonst unsichtbare strukturelle Drüsenveränderungen entdeckt werden.



1. Normale Drüsenstruktur 2. Verkürzte Drüsen und Drüsenverlust 3. Erheblicher Drüsenverlust

### LipiFlow®-Behandlung

Es gibt verschiedene Möglichkeiten zur Behandlung von MDD, allerdings ist das LipiFlow®-System das einzige von der FDA (amerikanische Gesundheitsbehörde) zugelassene und geprüfte Gerät zur Therapie der Drüsenverstopfungen.

Während der Anwendung erfolgen eine Wärmetherapie und eine schonende Massage der inneren Augenlider, sodass Verstopfungen der Meibom-Drüsen gelöst werden und sich die Funktion wieder verbessern kann.



LipiFlow®-Thermal Pulsation System bei der Anwendung